



Kontakt: Slovak Telekom, a.s., Bajkalská 28, 817 62 Bratislava
číslo účtu: 2940223/7500
ICO/IC DPH: 35 763 469/SK2020273893
Obch. register: Obchodný register Mestského súdu BA III, Sa 2081/B

Číslo vyjadrenia: 6612332769

Mesto Košice

Ing. Milan Varga

Ukrajinská 811/29

040 11 Košice

**Vyjadrenie k existencii telekomunikačných vedení a rádiových zariadení
a všeobecné podmienky ochrany siete spoločnosti Slovak Telekom, a.s. a DIGI
SLOVAKIA, s.r.o.***

Podľa § 21 ods. 11 zákona č. 452/2021 Z. z. o elektronických komunikáciách, pre účely územného a stavebného konania a v zmysle ďalších právnych predpisov.

Vydané pre správcu dotknutej pozemnej komunikácie (§ 18 ods. 14 Zákona č. 135/1961):

Stavebník	Mesto Košice Ing. Milan Varga	
Záujmové územie	Názov stavby	Rekonštrukcia cesty Ukrajinská II/552
	Dôvod žiadosti	Cestný zákon § 18 ods. 14 zákona č. 135/1961
	Účel stavby	Realizácia stavebných prác na diaľnici, ceste alebo
	Katastrálne územie	Jazero, Krásna, Nižná Hutka
	Parcelné číslo	8039/1

Číslo vyjadrenia:
6612332769

Platnosť vyjadrenia do:
05.06.2024

Dátum vydania:
05.12.2023

Žiadateľ vo svojej žiadosti vyznačil záujmové územie a vyplnil všetky potrebné údaje pre vydanie vyjadrenia o existencii telekomunikačných vedení a rádiových zariadení (ďalej len Vyjadrenie). Žiadateľ zodpovedá za správnosť a úplnosť vyplnenej žiadosti a zároveň za to, že uvedené parcelné čísla zodpovedajú vyznačenému záujmovému územiu v mape zobrazenej nižšie (ďalej len polygón).

Na základe Vašej žiadosti o vyjadrenie Vám Slovak Telekom, a.s. dáva nasledovné stanovisko pre vyznačené záujmové územie.

Dôjde do styku

so sieťami elektronických komunikácií (ďalej len SEK) spoločnosti Slovak Telekom, a.s. a/alebo DIGI SLOVAKIA, s.r.o.

Slovak Telekom a.s. požaduje zahrnúť do podmienok určených stavebným úradom pre vydanie rozhodnutia o umiestnení stavby alebo stavebného povolenia Všeobecné podmienky ochrany SEK, ktoré sú neoddeliteľnou súčasťou tohto stanoviska. Zároveň je stavebník povinný rešpektovať nasledovné:

1. Toto Vyjadrenie je oprávnený použiť iba správca dotknutej pozemnej komunikácie podľa § 18 ods. 14 Zákona č. 135/1961 pri realizácii stavebných prác na diaľnici, ceste alebo miestnej komunikácii.
2. V prípade ak toto Vyjadrenie ako aj jeho prílohy použije iná osoba stáva sa vyjadrenie neplatným.
3. Existujúce zariadenia sú chránené ochranným pásmom (§23 zákona č. 452/2021 Z. z.) a zároveň je potrebné dodržať ustanovenie §108 zákona č. 452/2021 Z. z. o ochrane proti rušeniu.
4. Vyjadrenie stráca platnosť uplynutím doby platnosti uvedenej vyššie vo vyjadrení, v prípade zmeny vyznačeného polygónu, dôvodu žiadosti, účelu žiadosti, v prípade ak uvedené parcelné číslo v žiadosti nezodpovedá vyznačenému polygónu alebo ak si stavebník nesplní povinnosť podľa bodu 5.

* Spoločnosť DIGI SLOVAKIA, s.r.o., Röntgenova 26, 851 01 Bratislava, IČO: 35 701 722, spoločnosť s ručením obmedzeným zapísaná v Obchodnom registri Mestského súdu Bratislava III., oddiel Sro, vložka č. 24813/B poverila spoločnosť Slovak Telekom, a.s. na vydávanie vyjadrení podľa § 21 ods. 11 zákona č. 452/2021 Z. z. vo vzťahu k verejnej elektronickej komunikačnej sieti spoločnosti DIGI SLOVAKIA, s.r.o., na komunikáciu so žiadateľmi a na vytyčovanie vedení verejnej elektronickej komunikačnej siete spoločnosti DIGI SLOVAKIA, s.r.o. na povrchu terénu.



Kontakt: Slovak Telekom, a.s., Bajkalská 28, 817 62 Bratislava
číslo účtu: 2940223/7500
IČO/IČ DPH: 35 763 469/SK2020273893
Obch. register: Obchodný register Mestského súdu BA III, Sa 2081/B

Všeobecné podmienky ochrany SEK

1. V prípade, že zámer stavebníka, pre ktorý podal uvedenú žiadosť, je v kolízii so SEK Slovak Telekom, a.s. a/alebo DIGI SLOVAKIA, s.r.o. alebo zasahuje do ochranného pásma týchto sietí, je stavebník po konzultácii so zamestnancom Slovak Telekom, a.s. povinný zabezpečiť:

- Ochranu alebo preloženie sietí v zmysle konkrétnych podmienok určených zamestnancom Slovak Telekom, a.s.
- Vypracovanie projektovej dokumentácie v prípade potreby premiestnenia telekomunikačného vedenia
- Odsúhlasenie projektovej dokumentácie v prípade potreby premiestnenia telekomunikačného vedenia

V lokalite predmetu Vašej žiadosti je oprávnený vykonávať práce súvisiace s preložením sietí (alebo vybudovaním telekomunikačnej prípojky) iba zmluvný partner:

SPOJSTAV, spol. s r.o., spojstav@spojstavke.sk, 055/7292632, 053/4411177

UPOZORNENIE: V káblovej ryhe sa môže nachádzať viac zariadení (káble, potrubia) s rôznou funkčnosťou.

2. Pri akýchkoľvek prácach, ktorými môžu byť ohrozené alebo poškodené zariadenia, je žiadateľ povinný vykonať všetky objektívne účinné ochranné opatrenia tým, že zabezpečí:

- Pred začatím zemných prác vytýčenie a vyznačenie polohy zariadení priamo na povrchu terénu,
- Preukázateľné oboznámenie zamestnancov, ktorí budú vykonávať zemné práce, s vytýčenou a vyznačenou polohou tohto zariadenia a tiež s podmienkami, ktoré boli na jeho ochranu stanovené
- Upozornenie zamestnancov vykonávajúcich zemné práce na možnú polohovú odchýlku ± 30 cm skutočného uloženia vedenia alebo zariadenia od vyznačenej polohy na povrchu terénu
- Upozornenie zamestnancov, aby pri prácach v miestach výskytu vedení a zariadení pracovali s najväčšou opatrnosťou a bezpodmienečne nepoužívali nevhodné náradie (napr. hĺbiace stroje)
- Aby boli odkryté zariadenia riadne zabezpečené proti akémukoľvek ohrozeniu, krádeži a poškodeniu vo vzdialenosti 1,5 m na každú stranu od vyznačenej polohy zariadenia
- Zhutnenie zeminy pod káblami pred jeho zakrytím (zasypaním)
- Bezodkladné oznámenie každého poškodenia zariadenia na telefónne číslo 12129
- Overenie výškového uloženia zariadenia ručnými sondami (z dôvodu, že spoločnosť Slovak Telekom, a.s. a DIGI SLOVAKIA, s.r.o. nezodpovedajú za zmeny priestorového uloženia zariadenia vykonané bez ich vedomia)

UPOZORNENIE: V prípade, že počas výstavby je potrebné zvýšiť, alebo znížiť krytie tel. káblov je toto možné vykonať len so súhlasom povereného zamestnanca ST.

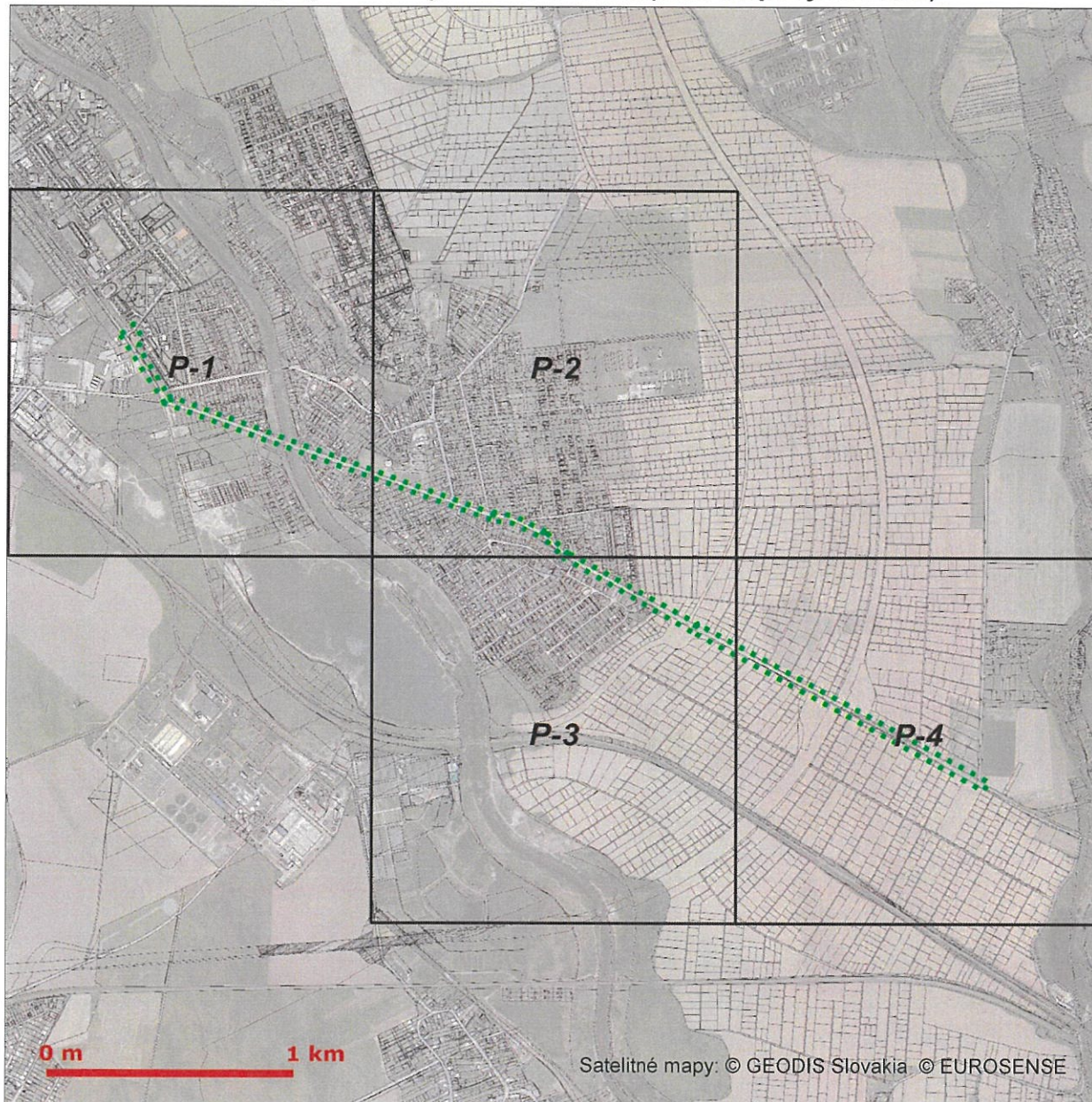
3. V prípade požiadavky napojenia lokality, resp. objektu, na VSST (verejná sieť ST) je potrebné si podať žiadosť o určenie bodu napojenia, (www.telekom.sk).

4. Žiadame dodržať platné predpisy podľa STN 73 6005 pre priestorovú úpravu vedení v plnom rozsahu.



Platí iba s číslom vyjadrenia 6612332769 .
Zakreslené polohy zariadení v prílohe sú iba informatívne.

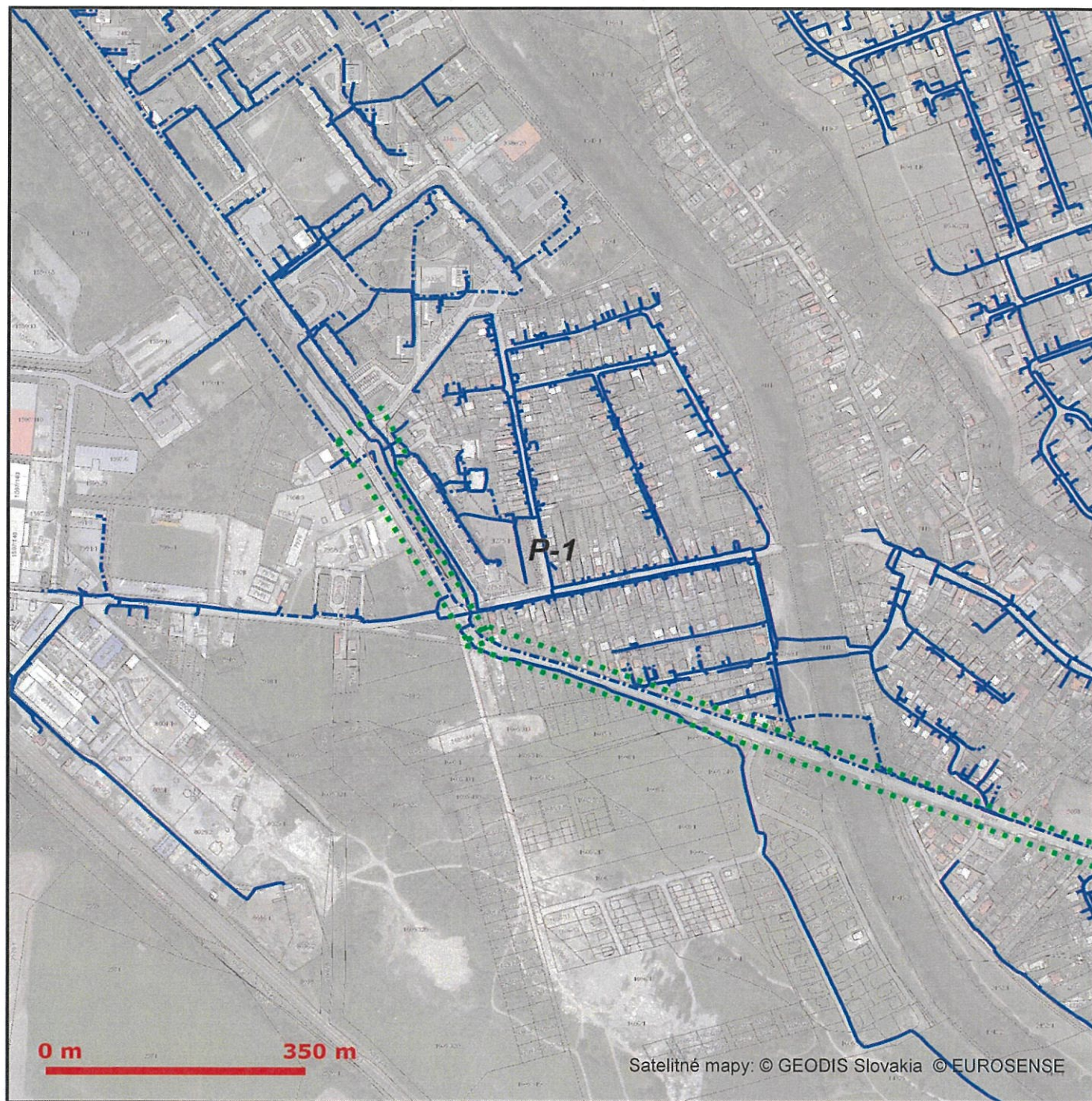
Situačný výkres zaujmového územia (klad mapových listov)





Platí iba s číslom vyjadrenia 6612332769 .
Zakreslené polohy zariadení v prílohe sú iba informatívne.

Situačný výkres - list P-1



LEGENDA

- Záujmové územie
- Ⓟ Bod napojenia
- Trasa podzemných oznamovacích vedení ST - zameraný priebeh
- Trasa podzemných oznamovacích vedení ST - nezameraný priebeh
- Trasa podzemných oznamovacích vedení ST - odhadovaný priebeh

- Trasa káblovodu alebo kolektoru - zameraný priebeh
- Trasa káblovodu alebo kolektoru - nezameraný priebeh
- Šachta káblovodu alebo kolektoru
- Trasa podzemných elektrických vedení ST - zameraný priebeh
- Trasa podzemných elektrických vedení ST - nezameraný priebeh
- Trasa podzemných elektrických vedení ST - odhadovaný priebeh



Platí iba s číslom vyjadrenia 6612332769.
Zakreslené polohy zariadení v prílohe sú iba informatívne.

Situačný výkres - list P-2



LEGENDA

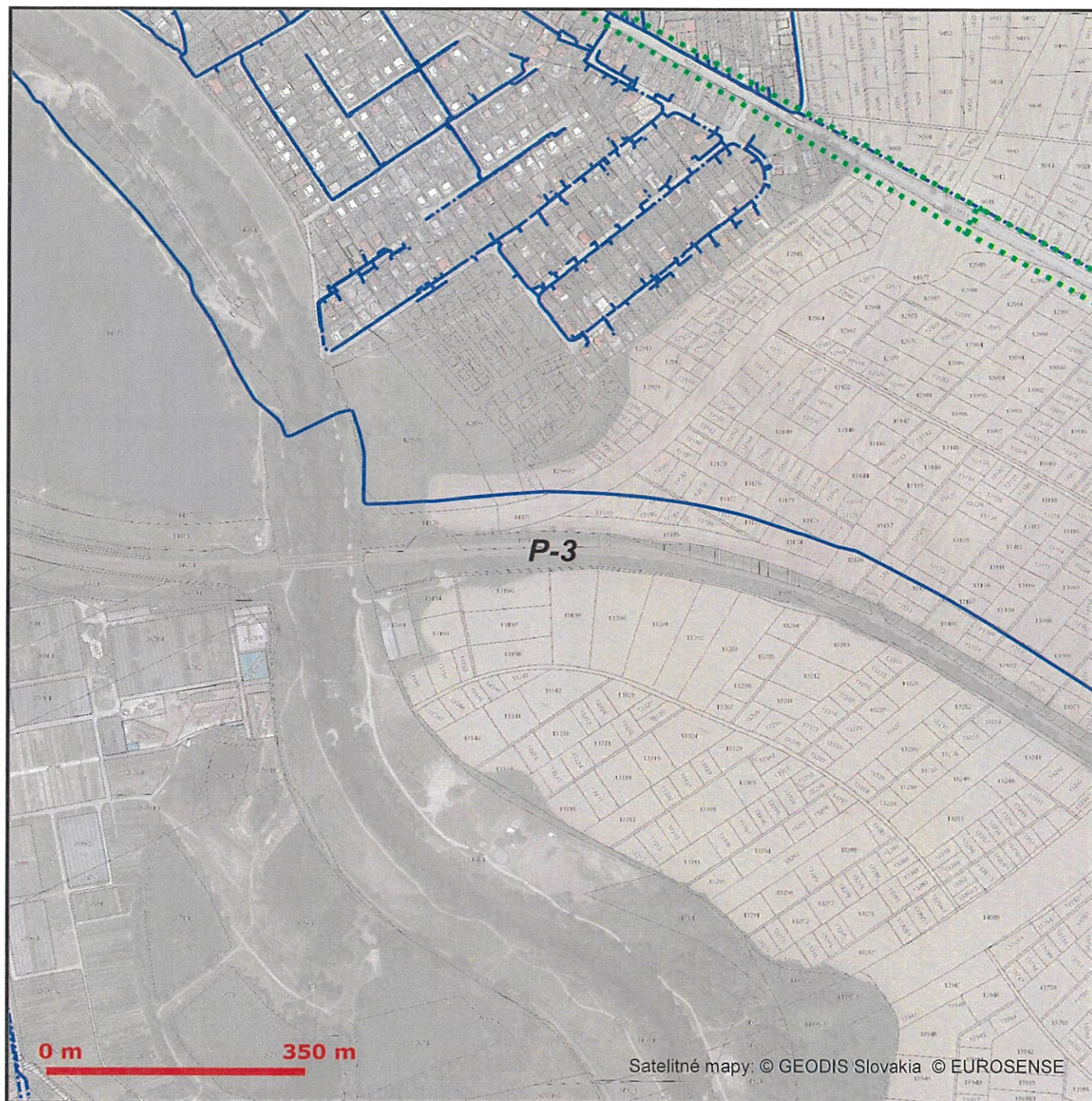
- Zaujmové územie
- ⓑ Bod napojenia
- Trasa podzemných oznamovacích vedení ST - zameraný priebeh
- - - Trasa podzemných oznamovacích vedení ST - nezameraný priebeh
- Trasa podzemných oznamovacích vedení ST - odhadovaný priebeh

- Trasa káblovodu alebo kolektoru - zameraný priebeh
- - - Trasa káblovodu alebo kolektoru - nezameraný priebeh
- Šachta káblovodu alebo kolektoru
- Trasa podzemných elektrických vedení ST - zameraný priebeh
- - - Trasa podzemných elektrických vedení ST - nezameraný priebeh
- Trasa podzemných elektrických vedení ST - odhadovaný priebeh



Platí iba s číslom vyjadrenia 6612332769.
Zakreslené polohy zariadení v prílohe sú iba informatívne.

Situačný výkres - list P-3



Sateltné mapy: © GEODIS Slovakia © EUROSENSE

LEGENDA

- Zaujmové územie
- Ⓟ Bod napojenia
- Trasa podzemných oznamovacích vedení ST - zameraný priebeh
- Trasa podzemných oznamovacích vedení ST - nezameraný priebeh
- Trasa podzemných oznamovacích vedení ST - odhadovaný priebeh

- Trasa káblovodu alebo kolektoru - zameraný priebeh
- Trasa káblovodu alebo kolektoru - nezameraný priebeh
- Šachta káblovodu alebo kolektoru
- Trasa podzemných elektrických vedení ST - zameraný priebeh
- Trasa podzemných elektrických vedení ST - nezameraný priebeh
- Trasa podzemných elektrických vedení ST - odhadovaný priebeh



Platí iba s číslom vyjadrenia 6612332769.
Zakreslené polohy zariadení v prílohe sú iba informatívne.

Situačný výkres - list P-4



LEGENDA

- Zúčmovné územie
- ⓑ Bod napojenia
- Trasa podzemných oznamovacích vedení ST - zameraný priebeh
- Trasa podzemných oznamovacích vedení ST - nezameraný priebeh
- Trasa podzemných oznamovacích vedení ST - odhadovaný priebeh

- Trasa káblovodu alebo kolektoru - zameraný priebeh
- Trasa káblovodu alebo kolektoru - nezameraný priebeh
- Šachta káblovodu alebo kolektoru
- Trasa podzemných elektrických vedení ST - zameraný priebeh
- Trasa podzemných elektrických vedení ST - nezameraný priebeh
- Trasa podzemných elektrických vedení ST - odhadovaný priebeh